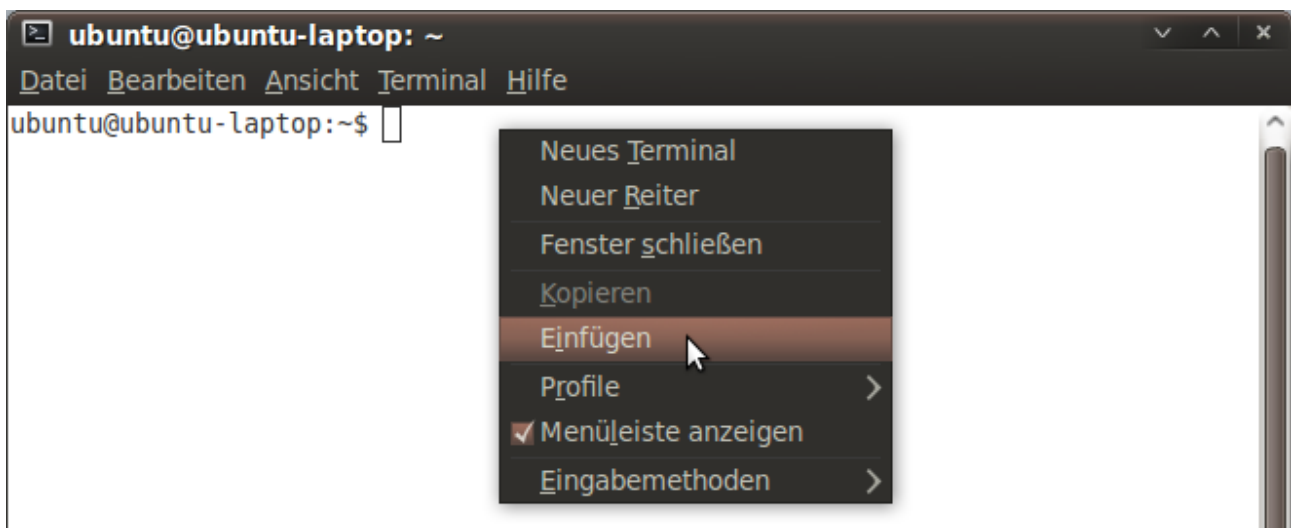


Counter-Strike 1.6 in Ubuntu installieren

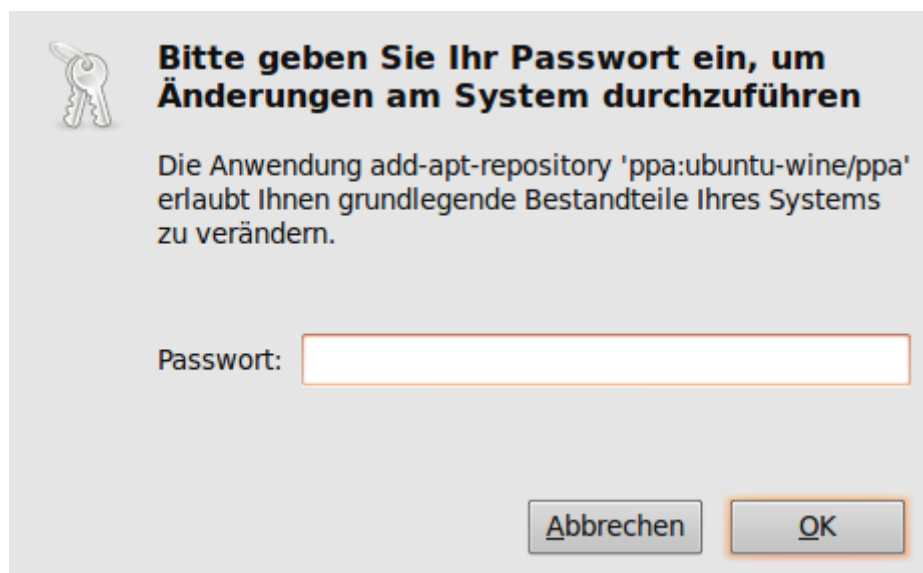
Von Zeit zu Zeit zocke ich gerne mal eine Runde. Da es kaum ein Spiel gibt, das an CS heranreicht und CS eine so hohe Anhängerzahl hat, möchte ich hier mit ein paar einfachen Schritten beschreiben, wie ihr das Spiel unter Ubuntu zum Laufen bekommt.

Zuallererst installieren wir die Wine-Beta-Paketquelle (Spiele laufen meist besser damit) und das grafische Frontend für Wine, „PlayOnLinux“ mitsamt Paketquelle. Dies geschieht mit einem einzigen Befehl, den ihr am Besten einfach in euer Terminal kopiert und mit Enter ausführt (das Terminal befindet sich in „Anwendungen“ → „Zubehör“).

```
gksudo add-apt-repository ppa:ubuntu-wine/ppa && sudo wget  
http://deb.playonlinux.com/playonlinux_karmic.list -O /etc/apt/sources.list.d/playonlinux.list && sudo apt-key  
adv --recv-keys --keyserver keyserver.ubuntu.com F9CB8DB0 && sudo apt-get update && sudo apt-get  
install playonlinux
```



Nach ein paar Sekunden werdet ihr aufgefordert euer Kennwort einzugeben.



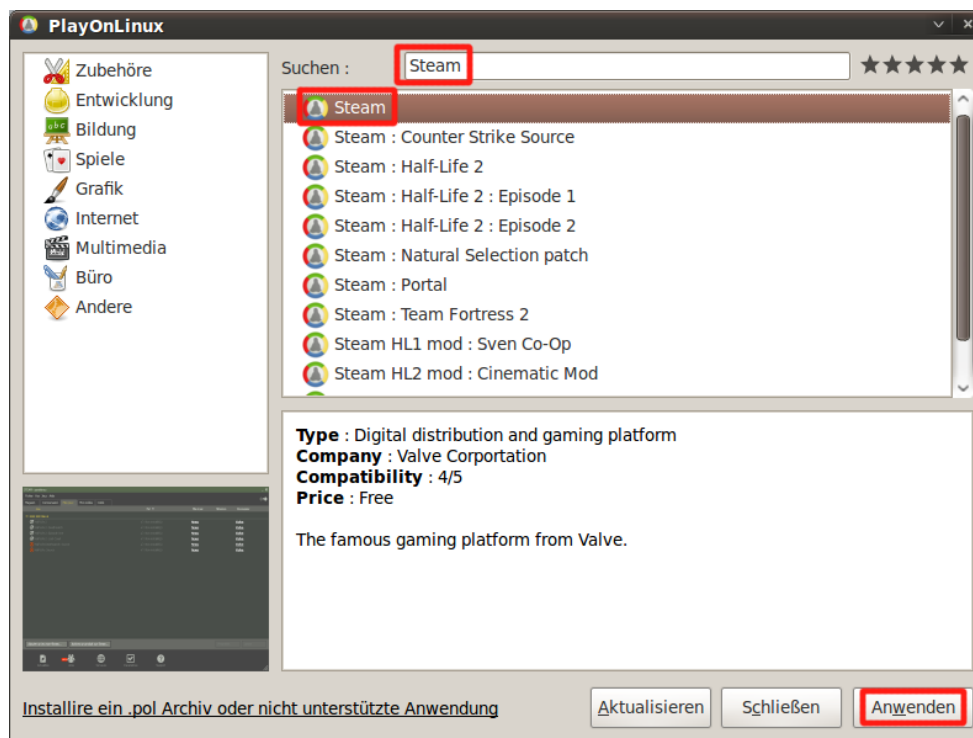
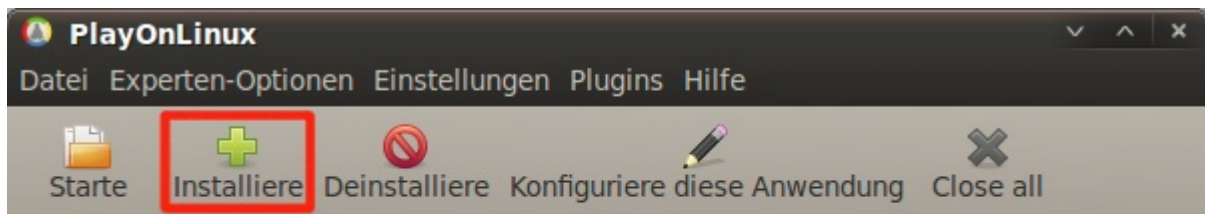
Daraufhin werfelt Terminal kurz vor sich hin, bis ihr dies auf dem Bildschirm seht:

```
Es müssen 32,7MB an Archiven heruntergeladen werden.  
Nach dieser Operation werden 143MB Plattenplatz zusätzlich benutzt.  
Möchten Sie fortfahren [J/n]? █
```

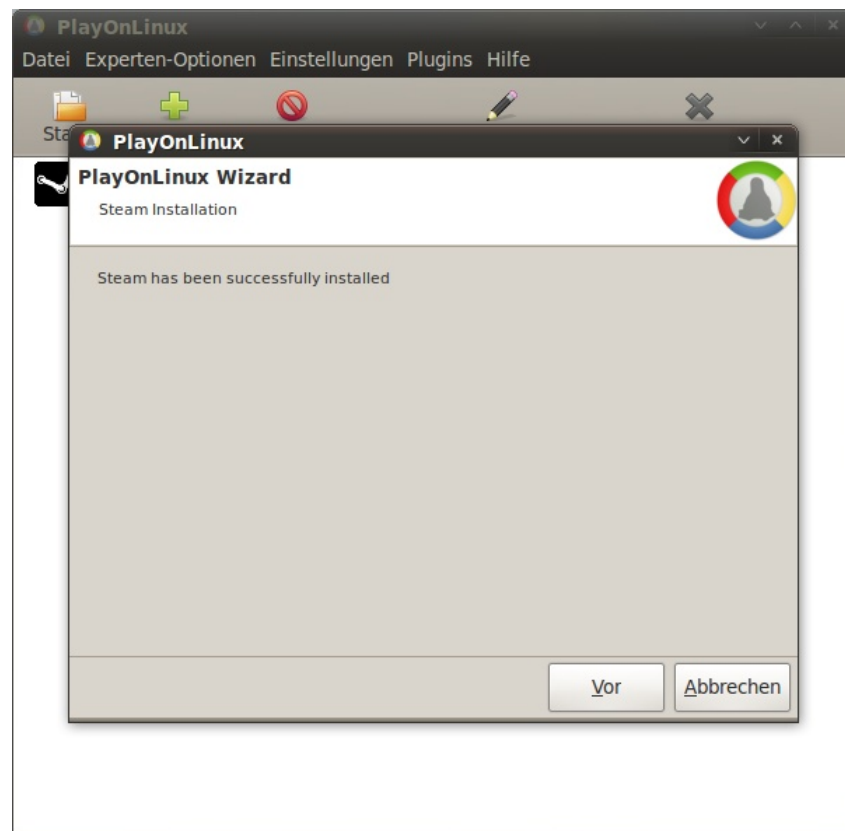
Drückt „j“ für ja, um die Installation der aufgelisteten Pakete zu bestätigen und danach ein zweites Mal, wenn ihr gefragt werdet, ob das Paket ohne Überprüfung installiert werden soll. Nach 1-2 Minuten ist die Installation von PlayOnLinux abgeschlossen (sieht man auch daran, dass unten der Cursor wieder „blinkt“). Das Terminal-Fenster kann jetzt geschlossen werden.

```
Verarbeite Trigger für libc-bin ...  
ldconfig deferred processing now taking place  
ubuntu@ubuntu-laptop:~$ █
```

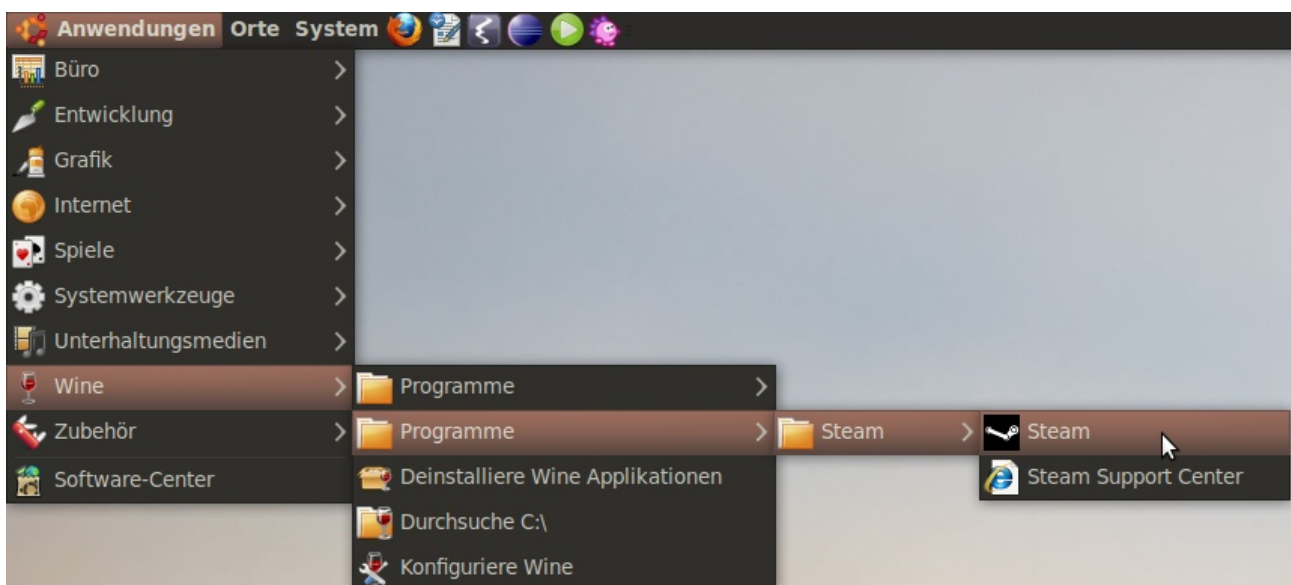
Als Nächstes starten wir PlayOnLinux („Anwendungen“ → „Spiele“) und warten bis die Downloads der Updates abgeschlossen sind. Um Steam zu installieren, klickt auf „Installieren“, gebt in das Suchfeld „Steam“ ein, markiert mit einem Linksklick den Suchtreffer „Steam“ und klickt auf „Anwenden“.



Daraufhin erscheint der gewohnte Steam-Installations-Wizard. Wir klicken dreimal auf „Vor“ (zwischenzeitlich erstellt POA Präfixe – dauert ein wenig).

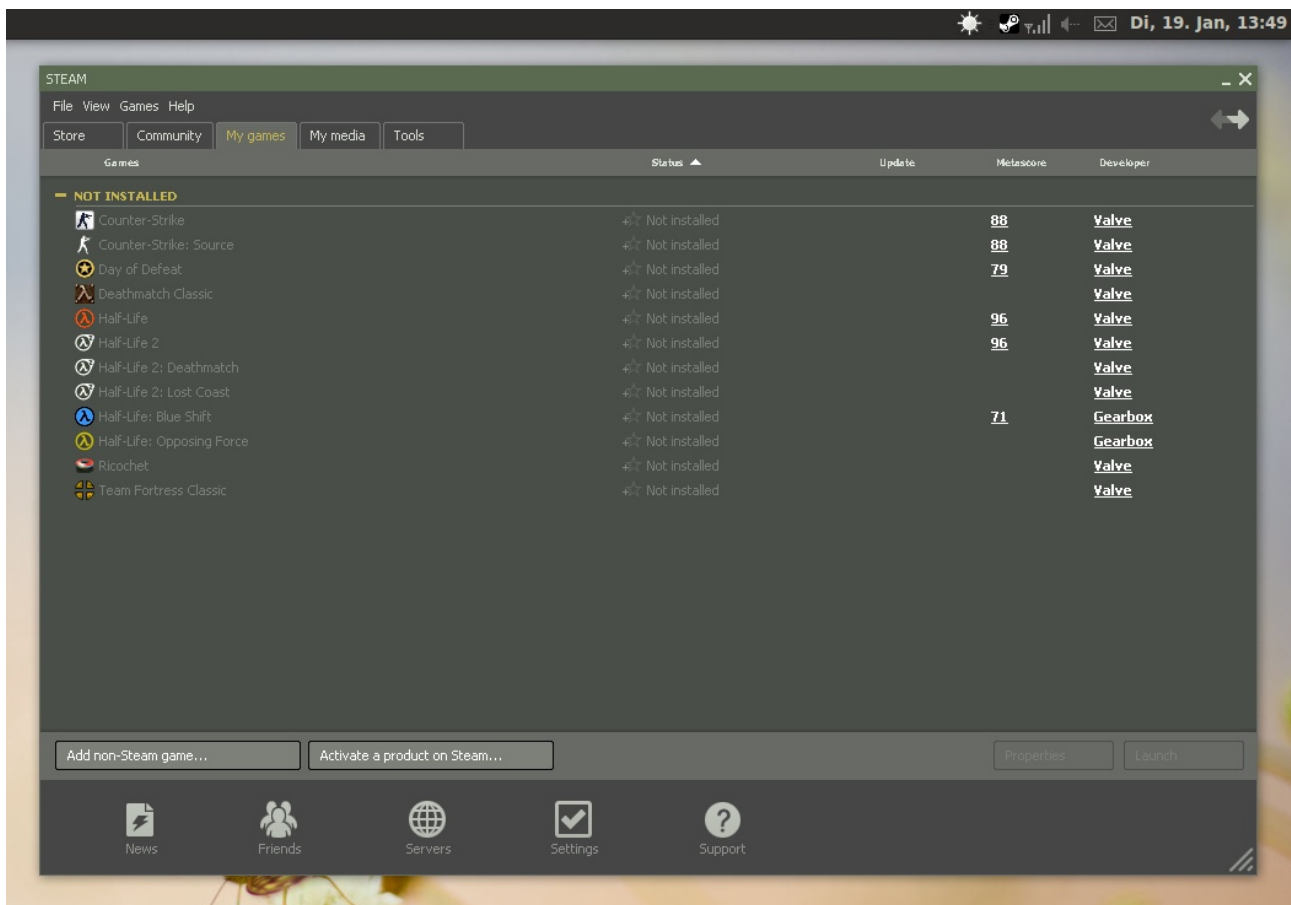
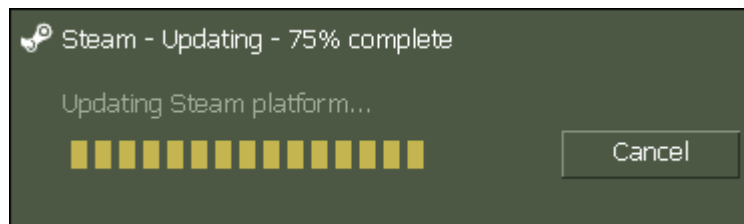


Nach der erfolgreichen Installation von Steam sehen wir das Icon in unserer POL Game-Liste. Wir schließen POL und starten Steam mit einem Klick auf das Steam-Icon in: „Anwendungen“ → „Wine“ → „Programme“ → „Steam“ → „Steam“



Loggt euch mit eurem Steam-Account ein und installiert Counter-Strike.

Das wars!



Noch zwei Tipps:

1. Um Ingame die Konsole öffnen zu können, müsst ihr unter: „System“ → „Einstellungen“ → „Tastatur“, „Deutschland Akzenttasten deaktivieren“ auswählen.
2. Am Schnellsten gelangt ihr in euren Steam-Ordner, wenn ihr POL öffnet und auf das Steam-Icon einen Rechtsklick macht → „Zum Anwendungs-Verzeichnis“.



<http://paradiesstaub.wordpress.com/>